


# SANTA FÉ 106.3 S

RÉSIDENTIEL TENDANCES 2024

  
6 personnes  
8 pers. avec option convertible

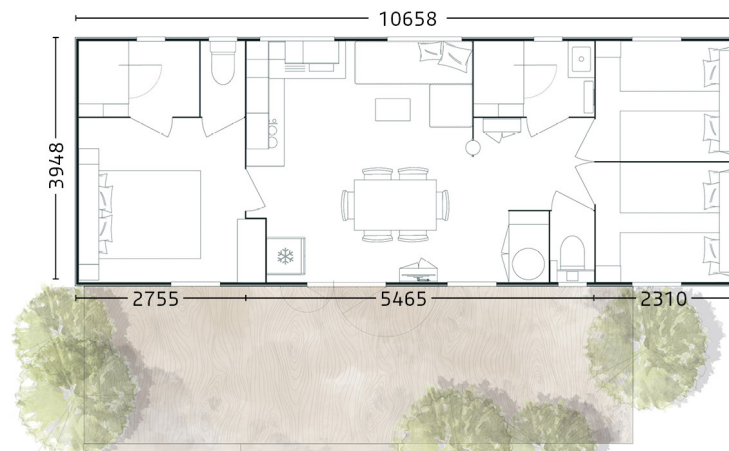
  
10,65 - 4 m

  
40 m<sup>2</sup>

  
2 salles de bains  
2 WC

## NOUVEAU

Configurez les ambiances intérieures et extérieures de votre mobil-home sur notre site web !



## + ÉQUIPEMENTS STRUCTURELS

- Châssis IPE haute résistance galvanisé à chaud assemblé mécaniquement.
- Plancher hydrofuge 71 mm assemblé à la main.
- Bardage vinyle lin/sand résistant aux UV (autres possibilités nous consulter).
- Toiture double pente en plaques d'acier galvanisées type fausses tuiles (3 coloris possibles, autre nous consulter).
- Toit rampant intérieur sur toute la longueur.
- Structure des murs extérieurs réalisée en bois massif.
- Cloisons périphériques en CP décor 5 mm.
- Portes intérieures grande largeur : 63 cm.
- Ouvertures en PVC bicolore blanc intérieur et plaxé gris 7016 extérieur, équipées de double vitrage isolant 4/16/4.
- Gouttières intégrées avant et arrière avec 4 descentes pour eaux de pluie.
- Revêtement sol vinyle déco haute résistance 0.40 mm et traitement Pureclean NF classe A+.

## + ÉQUIPEMENTS INTÉRIEURS

### CUISINE

- Ensemble complet de meubles intégrés en panneaux mélaminés décor avec amortisseurs de fin de course.
- Cuisine équipée avec casseroles 3 tiroirs, crédence en verre, évier inox 1 cuve, plaque de cuisson gaz 4 feux noire avec piezzo thermocouple, réfrigérateur congélateur 3 tiroirs, hotte encastrée, four encastré dans le meuble bas.
- Emplacement lave-vaisselle.

### SÉJOUR

- Ensemble repas avec table 130 cm et chaises CONFORT.
- Canapé polyvinyle finition similicuir, assorti au décor.
- Étagère déco salon.
- Miroir.
- Table basse salon.
- Grande colonne technique/placard de rangement.
- Placard de rangement dans l'entrée.
- Voilages fenêtres et rideaux occultants assortis au décor.

## + ÉQUIPEMENTS TECHNIQUES

- Cumulus électrique 100 L avec régulateur thermostatique.
- Convecteur 1000 W dans le séjour.
- WC en céramique, avec abattant et chasse d'eau double flux.
- SDB équipées tout confort avec vasque et douche + ventilation motorisée.
- Mitigeurs au niveau de tous les points d'eau robinetterie design NF certifiée ACS.
- Éclairage intérieur 100% LEDs basse consommation.
- Éclairage extérieur LEDs.
- Bras TV + pré-branchement TV.
- Délesteur.

### CHAMBRES

- Chambres ergonomiques avec meubles ponts, lingères/dressing, chevets et liseuses.
- Ensemble literie complet avec sommiers à lattes sur pieds + matelas mousse polyuréthane haute résilience OEKO-TEX avec traitement SANITIZED.
- Voilages fenêtres et rideaux occultants assortis au décor.
- Convecteur 500 W.

### SALLE DE BAINS - WC

- 2 douches 80 x 100 cm.
- Vasques avec mitigeur.
- Ventilation mécanique contrôlée.
- Vitrage sablé opaque.
- 2 WC séparés.
- Sèche-serviette.