



4 personnes
6 pers. avec option convertible



7.25 - 4 m



27 m²

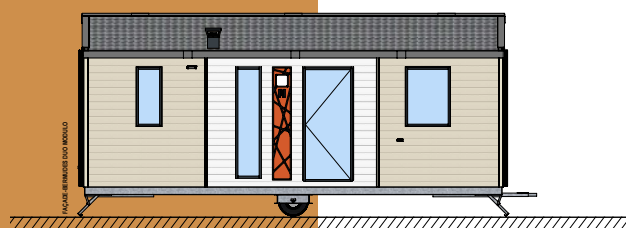


Coin salon transformable
en chambre

BERMUDES DUO MODULO

UN COIN SALON TRANSFORMABLE EN 3^E (HAMBRE EN QUELQUES MINUTES !)

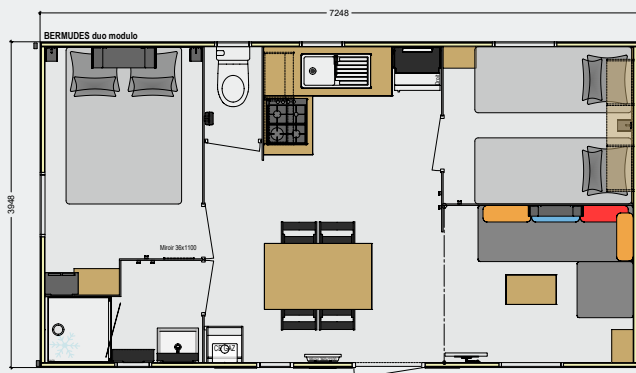
- Un coin salon transformable en chambre d'appoint (couchage de 140 X 190 cm avec rideau de séparation) pour des tribus et des vacances à géométrie variable.
- Une configuration propre à multiplier les fonctions sans sacrifier la fluidité de circulation.



Le BERMUDES duo modulo est le modèle qui permet tous les changements de programme ! Selon sa configuration, il permet en effet de disposer, au choix, de 2 ou 3 chambres dont une chambre parentale pouvant accueillir un lit bébé. L'ensemble formé par la cuisine en L et la salle à manger est bien séparé du salon, un espace à part conçu spécifiquement en retrait de la pièce de vie. Grâce à un grand rideau occultant et à un canapé avec système convertible en option, cet espace peut se

transformer en 3^e chambre en quelques minutes ! La mise en place de 2 couchages joints ou séparés de 70 x 140 cm chacun est également possible si l'option banquette / lit gigogne est retenue. Les espaces de rangements, la belle taille des pièces de vie et les deux chambres principales bien équipées rendent le modèle BERMUDES duo modulo unique et très fonctionnel.

BERMUDES DUO MODULO



PACKS ET ÉQUIPEMENTS OPTIONNELS

PACK CONFORT +

- Chaises CONFORT
- Réfrigérateur/congélateur noir
- Combiné store ou volets roulants sur les fenêtres des chambres
- Miroir dans la chambre des parents
- Portes sur les meubles hauts de la chambre enfants (4 coloris au choix)

PACK MOB'I®

Connect & Full Connect

la domotique accessible à tous

AUTRES OPTIONS

- Couchage d'appoint
- Voilages
- Clastra

+ ÉQUIPEMENTS INTÉRIEURS

CUISINE

- Ensemble complet de meubles intégrés en panneaux mélaminés décor avec amortisseurs de fin de course.
- Cuisine équipée avec casseroles 3 tiroirs, crédence en verre, évier inox 1 cuve, plaque de cuisson gaz 4 feux noire avec piezzo thermocouple, réfrigérateur table top blanc, hotte encastrée.
- Emplacement lave-vaisselle.

SÉJOUR

- Ensemble repas avec table 130 cm et chaises KARANTA pliantes.
- Canapé polyvinyle assorti au décor.
- Étagère déco salon.
- Miroir.
- Table basse salon.
- Colonne technique.
- Rideaux occultants assortis au décor.
- Rideau de séparation séjour.

CHAMBRE

- Chambres ergonomiques avec meubles ponts, lingères/dressing, chevets et liseuses.
- Ensemble literie complet avec sommiers à lattes sur pieds + matelas mousse polyuréthane haute résilience OEKO-TEX avec traitement SANITIZED.
- Rideaux occultants assortis au décor.

SALLE DE BAINS - WC

- Douche 80x80 cm.
- Vasque avec mitigeur.
- Extracteur d'air.
- Vitrage sablé opaque.
- WC séparé.

+ ÉQUIPEMENTS STRUCTURELS

- Châssis IPE haute résistance galvanisé à chaud assemblé mécaniquement.
- Plancher hydrofuge 71mm assemblé à la main.
- Bardage bois ou vinyle lin/sand (autres possibilités nous consulter) résistant UV.
- Toiture double pente en plaques d'acier galvanisées type fausses tuiles (3 coloris possibles, autre nous consulter).
- Toit rampant intérieur sur toute la longueur.
- Structure des murs extérieurs réalisée en bois massif
- Cloisons périphériques en CP décor 5 mm.
- Portes intérieures grande largeur : 63 cm.
- Ouvertures affleurantes en PVC bicolore blanc intérieur et plaxé gris 7016 extérieur, équipées de double vitrage isolant 4/16/4.
- Gouttières intégrées avant et arrière avec 4 descentes pour eaux de pluie.
- Revêtement sol vinyle déco haute résistance 0.40mm et traitement Pureclean NF classe A+.

+ ÉQUIPEMENTS TECHNIQUES

- Chauffe-eau électronique.
- Convecteur 1000 W dans le séjour.
- WC en céramique, avec abattant et chasse d'eau double flux.
- SDB équipée tout confort avec vasque et douche + extracteur d'air.
- Mitigeurs au niveau de tous les points d'eau robinetterie design NF certifiée ACS.
- Éclairage intérieur 100% LED basse consommation.
- Éclairage extérieur hublot.
- Bras TV + pré-branchement TV.



NOUVEAU Configurez les ambiances intérieures et extérieures de votre mobil-home sur notre site web !