

6 personnes
8 pers. avec option convertible

8,15 - 4 m

31m²

BERMUDES TRIO

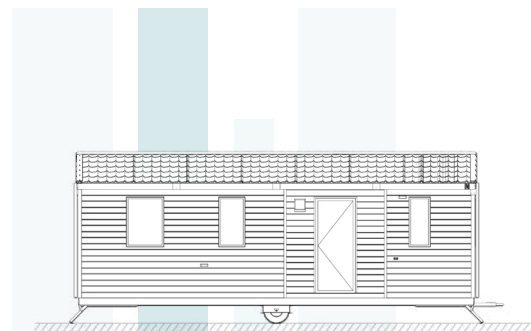
UNE VALEUR SÛRE DU MARCHÉ QUI Rassemble
LES BESOINS DE TOUTES LES TRIBUS

- La référence du mobil-home 3 chambres depuis plus de 20 ans.
- Une pièce de vie spacieuse pour rassembler familles et amis.
- Des chambres de belles dimensions bien équipées en rangements.

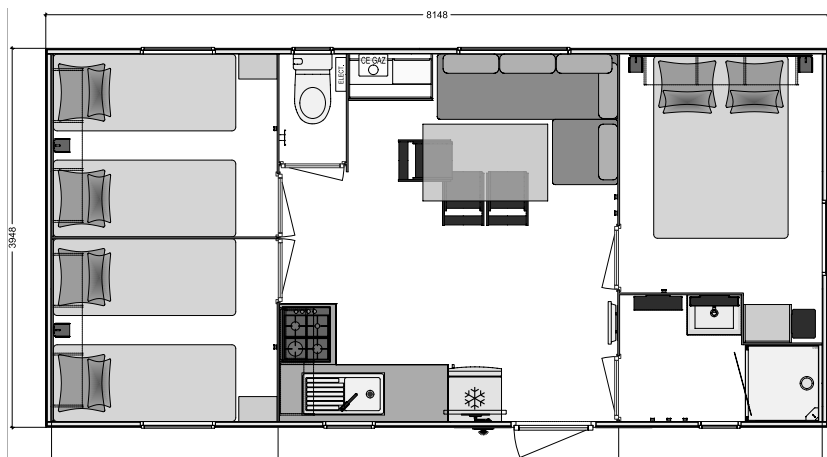


Doté d'une pièce de vie très spacieuse, le BERMUDES trio est le modèle qui rassemble toutes les tribus, les familles ou groupes d'amis. Avec son grand canapé et sa salle à manger, le BERMUDES trio permet d'accueillir 6 personnes pour partager des moments conviviaux et festifs. Le BERMUDES trio offre 3 chambres de belles dimensions équipées de placards. La chambre parentale comporte

notamment un grand dressing et offre la possibilité de positionner un lit bébé. Elle est séparée des 2 autres chambres par la grande pièce de vie pour des vacances en toute intimité. Les qualités du BERMUDES trio sont une référence chez mobil-home Rideau depuis plus de 20 ans.



BERMUDES TRIO



PACKS ET ÉQUIPEMENTS OPTIONNELS

PACK CONFORT +

- Chaises CONFORT
- Combiné store ou volets roulants au choix sur les fenêtres des chambres
- Miroir dans la chambre parentale
- Portes sur les meubles hauts des chambres (4 coloris au choix)

AUTRES OPTIONS

- Convertible séjour 140 X 190 cm
- Table Select
- Chaises Select
- Voilages

PACK MOB'I®

Connect & Full Connect

la domotique accessible à tous

+ ÉQUIPEMENTS INTÉRIEURS

CUISINE

- Ensemble complet de meubles intégrés en panneaux mélaminés décor avec amortisseurs de fin de course.
- Cuisine équipée avec casserolier 3 tiroirs, crédence en verre, évier inox 1 cuve, plaque de cuisson gaz 4 feux noire avec piezzo thermocouple, réfrigérateur congélateur silver, hotte encastrée.
- Emplacement lave-vaisselle.

SÉJOUR

- Ensemble repas avec table 130 cm et chaises KARANTA pliantes.
- Canapé polyvinyle finition textile, assorti au décor.
- Étagère déco salon.
- Miroir.
- Double colonne technique / placard de rangement.
- Rideaux occultants assortis au décor.

CHAMBRES

- Chambres ergonomiques avec meubles ponts, lingères/dressing, chevets et liseuses.
- Ensemble literie complet avec sommiers à lattes sur pieds + matelas mousse polyuréthane haute résilience OEKO-TEX avec traitement SANITIZED.
- Rideaux occultants assortis au décor.

SALLE DE BAINS - WC

- Douche 80 x 80 cm.
- Vasque avec mitigeur.
- Ventilation motorisée.
- Vitrage sablé opaque.
- WC séparé.

+ ÉQUIPEMENTS STRUCTURELS

- Châssis IPE haute résistance galvanisé à chaud assemblé mécaniquement.
- Plancher hydrofuge 71 mm assemblé à la main.
- Bardage vinyle lin/sand résistant aux UV (autres possibilités nous consulter).
- Toiture double pente en plaques d'acier galvanisées type fausses tuiles (3 coloris possibles, autre nous consulter).
- Toit rampant intérieur sur toute la longueur.
- Structure des murs extérieurs réalisée en bois massif.
- Cloisons périphériques en CP décor 5 mm.
- Portes intérieures grande largeur : 63 cm.
- Ouvertures en PVC bicolore blanc intérieur et plaxé gris 7016 extérieur, équipées de double vitrage isolant 4/16/4.
- Gouttières intégrées avant et arrière avec 4 descentes pour eaux de pluie.
- Revêtement sol vinyle déco haute résistance 0.40 mm et traitement Pureclean NF classe A+.

+ ÉQUIPEMENTS TECHNIQUES

- Chauffe-eau type hydropower à démarrage automatique.
- Convecteur 1000 W dans le séjour.
- WC en céramique, avec abattant et chasse d'eau double flux.
- SDB équipée tout confort avec vasque et douche + ventilation motorisée.
- Mitigeurs au niveau de tous les points d'eau robinetterie design NF certifiée ACS.
- Éclairage intérieur 100% LEDs basse consommation.
- Éclairage extérieur LEDs.
- Bras TV + pré-branchement TV.



NOUVEAU Configurez les ambiances intérieures et extérieures de votre mobil-home sur notre site web !