 4 personnes

 6,05 - 4 m

 23 m²

BIKINI DUO

UN MODÈLE COMPACT PENSÉ POUR LES PETITES PARCELLES

- Un modèle 2 chambres compact particulièrement adapté aux petites parcelles.
- Une cuisine positionnée en façade avant.
- Une chambre parents avec option lit 160 cm possible.
- Une chambre enfants avec lits 80 x 190 cm.



Le BIKINI duo est un modèle compact de 23 m² qui présente une cuisine complète en façade avant, à proximité directe de la terrasse.

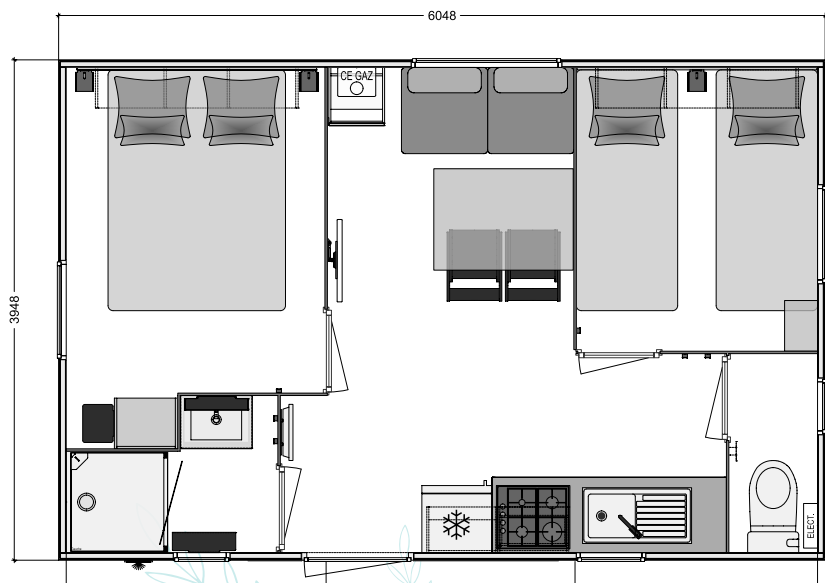
Cette disposition des plus pratiques permet une circulation aisée entre cuisine et salle à manger et offre un confort de vie dedans-dehors particulièrement optimal et apprécié en vacances. Bien adapté aux parcelles étroites, le BIKINI duo

comblera les gérants de campings en quête d'hébergement confortable et bien pensé.

Comme beaucoup d'autres mobil-homes Rideau de sa catégorie, le fait d'avoir la chambre parentale d'un côté du mobil-home et la chambre enfants de l'autre côté, favorise les nuits paisibles et récupératrices.



BIKINI DUO



PACKS ET ÉQUIPEMENTS OPTIONNELS

PACK CONFORT +

- Chaises CONFORT
- Réfrigérateur/congélateur silver
- Combiné stores occultants/moustiquaires ou volets roulants au choix
- Miroir dans la chambre des parents
- Portes sur les meubles hauts de la chambre enfants (4 coloris au choix)

AUTRES OPTIONS

- Voilages

PACK MOB'I®

Connect & Full Connect
la domotique accessible à tous

+ ÉQUIPEMENTS INTÉRIEURS

CUISINE

- Ensemble complet de meubles intégrés en panneaux mélaminés décor avec amortisseurs de fin de course.
- Cuisine équipée avec casserolier 3 tiroirs, crédence en verre, évier inox 1 cuve, plaque de cuisson gaz 4 feux noire avec piezzo thermocouple, réfrigérateur table top blanc, hotte encastrée.
- Emplacement lave-vaisselle.

SÉJOUR

- Ensemble repas avec table 110 cm et chaises KARANTA pliantes.
- Canapé polyvinyle finition textile, assorti au décor.
- Étagère déco salon.
- Miroir.
- Colonne technique/placard de rangement.
- Rideaux occultants assortis au décor.

CHAMBRE

- Chambres ergonomiques avec meubles ponts, lingères/dressing, chevets et liseuses.
- Ensemble literie complet avec sommiers à lattes sur pieds + matelas mousse polyuréthane haute résilience OEKO-TEX avec traitement SANITIZED.
- Rideaux occultants assortis au décor.

SALLE DE BAINS - WC

- Douche 80 x 80 cm.
- Vasque avec mitigeur.
- Ventilation motorisée.
- Vitrage sablé opaque.
- WC séparé.

+ ÉQUIPEMENTS STRUCTURELS

- Châssis IPE haute résistance galvanisé à chaud assemblé mécaniquement.
- Plancher hydrofuge 71 mm assemblé à la main.
- Bardage vinyle lin/sand résistant aux UV (autres possibilités nous consulter).
- Toiture double pente en plaques d'acier galvanisées type fausses tuiles (3 coloris possibles, autre nous consulter).
- Toit rampant intérieur sur toute la longueur.
- Structure des murs extérieurs réalisée en bois massif.
- Cloisons périphériques en CP décor 5 mm.
- Portes intérieures grande largeur : 63 cm.
- Ouvertures en PVC bicolore blanc intérieur et plaxé gris 7016 extérieur, équipées de double vitrage isolant 4/16/4.
- Gouttières intégrées avant et arrière avec 4 descentes pour eaux de pluie.
- Revêtement sol vinyle déco haute résistance 0.40 mm et traitement Pureclean NF classe A+.

+ ÉQUIPEMENTS TECHNIQUES

- Chauffe-eau type hydropower à démarrage automatique.
- Convecteur 1000 W dans le séjour.
- WC en céramique, avec abattant et chasse d'eau double flux.
- SDB équipée tout confort avec vasque et douche + ventilation motorisée.
- Mitigeurs au niveau de tous les points d'eau robinetterie design NF certifiée ACS.
- Éclairage intérieur 100% LEDs basse consommation.
- Éclairage extérieur LEDs.
- Bras TV + pré-branchement TV.



NOUVEAU Configurez les ambiances intérieures et extérieures de votre mobil-home sur notre site web !