



4 personnes
6 pers. avec option convertible



7.25 - 4 m



27 m²

IBIZA DUO

DES DIMENSIONS ET UNE ERGONOMIE D'ESPACE IDEALES,
POUR DES VACANCES TOUT CONFORT

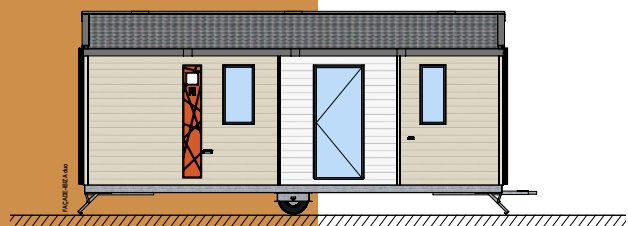
- Le best-seller de la marque en 2 chambres.
- Des espaces ergonomiques, aux fonctions bien définies et bien compartimentées.
- Combo coiffeuse/bureau de série.
- Grand meuble de rangement dans le séjour.



PRÉSENTÉ AVEC OPTION RÉFRIGÉRATEUR/CONGÉLATEUR



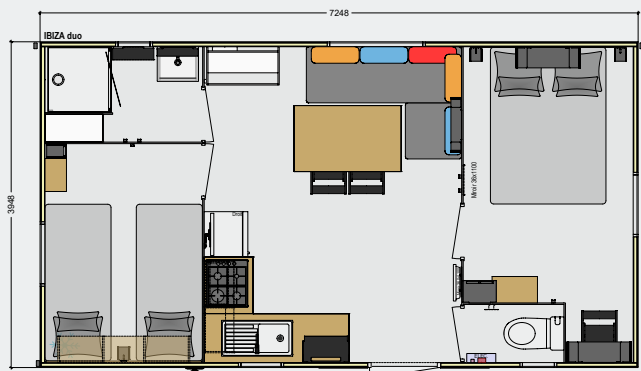
COMBO COIFFEUSE/BUREAU



Incontournable de la marque, le mobilhome IBIZA duo est idéal pour des vacances en famille. Ses dimensions et son ergonomie sont en effet parfaitement adaptées pour accueillir 4 personnes dans des conditions de confort optimales. S'ouvrant sur une belle cuisine d'angle et sur un coin salon/salle à manger très spacieux, l'IBIZA duo propose des pièces de vie bien définies qui permettent une circulation fluide. On y respire et on s'y

organise aisément. De nombreux rangements sont prévus pour optimiser la surface, aussi bien dans la chambre parentale que dans la salle de bains. La chambre parentale offre une belle superficie et dispose d'un tout nouveau combo coiffeuse/bureau. On peut facilement y loger un lit bébé ou un couchage optionnel de 160 cm, et le dressing y est spacieux. Ce best-seller répondra à toutes les attentes de vos clients.

IBIZA duo



PACKS ET ÉQUIPEMENTS OPTIONNELS

PACK CONFORT +

- Chaises CONFORT
- Réfrigérateur/congélateur noir
- Combiné store ou volets roulants sur les fenêtres des chambres
- Miroir dans la chambre des parents
- Portes sur les meubles hauts de la chambre enfants (4 coloris au choix)

PACK MOB'I®

Connect & Full Connect

la domotique accessible à tous

AUTRES OPTIONS

- Couchage d'appoint
- Voilages

+ ÉQUIPEMENTS INTÉRIEURS

CUISINE

- Ensemble complet de meubles intégrés en panneaux mélaminés décor avec amortisseurs de fin de course.
- Cuisine équipée avec casserolier 3 tiroirs, crédence en verre, évier inox 1 cuve, plaque de cuisson gaz 4 feux noire avec piezzo thermocouple, réfrigérateur table top blanc, hotte encastrée.
- Emplacement lave-vaisselle.

SÉJOUR

- Ensemble repas avec table 130 cm et chaises KARANTA pliantes.
- Canapé polyvinyle assorti au décor.
- Étagère déco salon.
- Miroir.
- Colonne technique.
- Rideaux occultants assortis au décor.

CHAMBRE

- Chambres ergonomiques avec meubles ponts, lingères/dressing, chevets et liseuses.
- Ensemble literie complet avec sommiers à lattes sur pieds + matelas mousse polyuréthane haute résilience OEKO-TEX avec traitement SANITIZED.
- Rideaux occultants assortis au décor.
- Combo coiffeuse/bureau + chaise.

SALLE DE BAINS - WC

- Douche 80x80 cm.
- Vasque avec mitigeur.
- Extracteur d'air.
- Vitrage sablé opaque.
- WC séparé.

+ ÉQUIPEMENTS STRUCTURELS

- Châssis IPE haute résistance galvanisé à chaud assemblé mécaniquement.
- Plancher hydrofuge 71mm assemblé à la main.
- Bardage bois ou vinyle lin/sand (autres possibilités nous consulter) résistant UV.
- Toiture double pente en plaques d'acier galvanisées type fausses tuiles (3 coloris possibles, autre nous consulter).
- Toit rampant intérieur sur toute la longueur.
- Structure des murs extérieurs réalisée en bois massif
- Cloisons périphériques en CP décor 5 mm.
- Portes intérieures grande largeur : 63 cm.
- Ouvertures affleurantes en PVC bicolore blanc intérieur et plaxé gris 7016 extérieur, équipées de double vitrage isolant 4/16/4.
- Gouttières intégrées avant et arrière avec 4 descentes pour eaux de pluie.
- Revêtement sol vinyle déco haute résistance 0.40mm et traitement Pureclean NF classe A+.

+ ÉQUIPEMENTS TECHNIQUES

- Chauffe-eau électronique.
- Convecteur 1000 W dans le séjour.
- WC en céramique, avec abattant et chasse d'eau double flux.
- SDB équipée tout confort avec vasque et douche + extracteur d'air.
- Mitigeurs au niveau de tous les points d'eau robinetterie design NF certifiée ACS.
- Éclairage intérieur 100% LED basse consommation.
- Éclairage extérieur hublot.
- Bras TV + pré-branchement TV.



NOUVEAU Configurez les ambiances intérieures et extérieures de votre mobil-home sur notre site web !