



4 personnes

6 pers. avec option convertible



8.15 - 4 m



27 m²



Autre configuration possible :
terrasse à droite



MALAGA DUO

UNE TERRASSE INTÉGRÉE DE BELLE DIMENSION POUR VIVRE SES VACANCES EN MODE DEDANS-DEHORS

- Une terrasse d'angle ouverte et semi-couverte de 8 m² à positionner à droite ou à gauche, au choix.
- Un espace de vie lumineux, à la circulation fluide.
- Une cuisine linéaire dotée de nombreux rangements à portée de main.



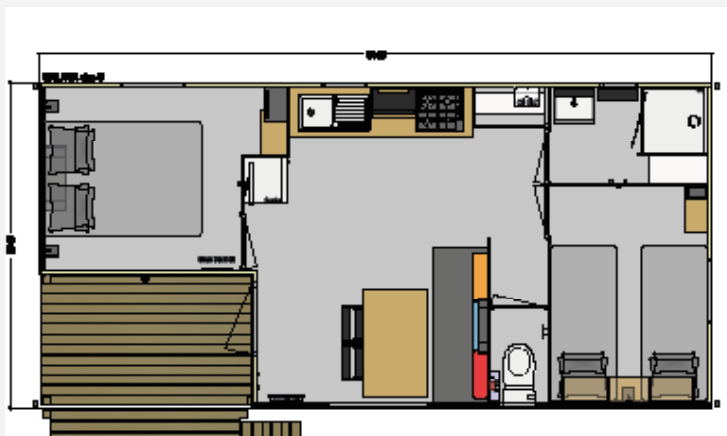
Le MALAGA duo est un modèle lumineux ouvert sur la nature, la vue panoramique à 180° étant des plus agréables. Ce lien privilégié avec l'extérieur est rendu possible grâce à une terrasse semi-couverte et en angle de 8 m² côté extérieur et d'une grande baie fixe dans le séjour.

L'espace intérieur du MALAGA duo est fonctionnel. Il comporte une cuisine linéaire avec un séjour et un coin repas où tout a été pensé pour offrir une circulation fluide et

des aménagements à portée de main. La chambre parentale du MALAGA duo est quant à elle munie d'un mini-dressing et peut accueillir un lit bébé. La chambre des enfants est tout aussi spacieuse et présente une belle surface en bout de lit.

Si vous souhaitez une terrasse plus grande, un module d'extension supplémentaire de terrasse est disponible en option pour tous les modèles MALAGA.

MALAGA DUO



+ ÉQUIPEMENTS INTÉRIEURS

CUISINE

- Ensemble complet de meubles intégrés en panneaux mélaminés décor avec amortisseurs de fin de course.
- Cuisine équipée avec casserolier 3 tiroirs, crédence en verre, évier inox 1 cuve, plaque de cuisson gaz 4 feux noire avec piezzo thermocouple, réfrigérateur table top blanc, hotte encastrée.
- Emplacement lave-vaisselle.

SÉJOUR

- Ensemble repas avec table 130 cm et chaises KARANTA pliantes.
- Canapé polyvinyle assorti au décor.
- Étagère déco salon.
- Miroir.
- Colonne technique.
- Rideaux occultants assortis au décor.

CHAMBRE

- Chambres ergonomiques avec meubles ponts, lingères/dressing, chevets et liseuses.
- Ensemble literie complet avec sommiers à lattes sur pieds + matelas mousse polyuréthane haute résilience OEKO-TEX avec traitement SANITIZED.
- Rideaux occultants assortis au décor.

SALLE DE BAINS - WC

- Douche 80x80 cm.
- Vasque avec mitigeur.
- Extracteur d'air.
- Vitrage sablé opaque.
- WC séparé.

+ ÉQUIPEMENTS STRUCTURELS

- Châssis IPE haute résistance galvanisé à chaud assemblé mécaniquement.
- Plancher hydrofuge 71mm assemblé à la main.
- Bardage bois ou vinyle lin/sand (autres possibilités nous consulter) résistant UV.
- Toiture double pente en plaques d'acier galvanisées type fausses tuiles (3 coloris possibles, autre nous consulter).
- Toit rampant intérieur sur toute la longueur.
- Structure des murs extérieurs réalisée en bois massif.
- Cloisons périphériques en CP décor 5 mm.
- Portes intérieures grande largeur : 63 cm.
- Ouvertures affleurantes en PVC bicolore blanc intérieur et plaxé gris 7016 extérieur, équipées de double vitrage isolant 4/16/4.
- Gouttières intégrées avant et arrière avec 4 descentes pour eaux de pluie.
- Revêtement sol vinyle déco haute résistance 0.40mm et traitement Pureclean NF classe A+.

+ ÉQUIPEMENTS TECHNIQUES

- Chauffe-eau électronique.
- Convecteur 1000 W dans le séjour.
- WC en céramique, avec abattant et chasse d'eau double flux.
- SDB équipée tout confort avec vasque et douche + extracteur d'air.
- Mitigeurs au niveau de tous les points d'eau robinetterie design NF certifiée ACS.
- Éclairage intérieur 100% LED basse consommation.
- Éclairage extérieur hublot.
- Bras TV + pré-branchement TV.

PACKS ET ÉQUIPEMENTS OPTIONNELS

PACK CONFORT+

- Chaises CONFORT
- Réfrigérateur/congélateur noir
- Combiné store ou volets roulants sur les fenêtres des chambres
- Miroir dans la chambre des parents
- Portes sur les meubles hauts de la chambre enfants (4 coloris au choix)

AUTRES OPTIONS

- Couchage d'appoint
- Voilages

PACK MOB'I®

Connect & Full Connect

la domotique accessible à tous



NOUVEAU Configurez les ambiances intérieures et extérieures de votre mobil-home sur notre site web !