



4 personnes
6 pers. avec option convertible



8,15 - 4 m



31 m²

SANTAFÉ DUO

UN VÉRITABLE COUP DE COEUR POUR CE MODÈLE LOCATIF
DÉCLINABLE EN VERSION RÉSIDENTIELLE

- La référence du mobil-home 2 chambres depuis plus de 20 ans.
- Un modèle qui allie le confort du résidentiel à l'esprit vacances des modèles locatifs.
- Combo coiffeuse/bureau de série.
- Grand meuble de rangement dans le séjour.



PRÉSENTÉ AVEC LES OPTIONS CANAPÉ PREMIUM ET CHAIRES DU PACK CONFORT+



COMBO COIFFEUSE/BUREAU



PRÉSENTÉ AVEC OPTION RÉFRIGÉRATEUR/CONGÉLATEUR ET CANAPÉ PREMIUM

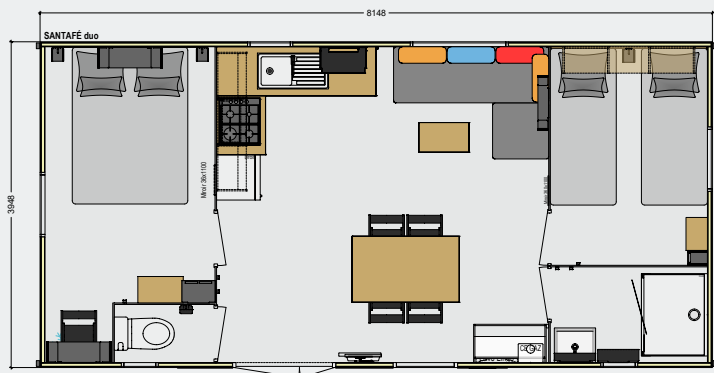


Le SANTAFÉ duo est un modèle qui allie le confort d'un mobil-home de type "résidentiel" à la praticité et au design "vacances", caractéristiques des modèles locatifs. Dans le SANTAFÉ duo, un véritable coup de coeur s'opère souvent sur la pièce de vie ultra lumineuse que propose ce modèle. Dans cet espace de vie de plus de 16 m², la circulation est fluide et aisée. Côté chambre parentale, nombreux sont

ceux qui apprécieront la capacité du dressing et le tout nouveau combo coiffeuse/bureau, comme les dimensions de la chambre.

Pour finir, la salle de bains du SANTAFÉ duo est spacieuse et agréable. On y trouve en effet une douche XXL de 80 x 100 cm.

SANTAFÉ DUO



PACKS ET ÉQUIPEMENTS OPTIONNELS

PACK CONFORT +

- Chaises CONFORT
- Réfrigérateur/congélateur noir
- Combiné store ou volets roulants sur les fenêtres des chambres
- Miroir dans la chambre des parents
- Portes sur les meubles hauts de la chambre enfants (4 coloris au choix)

AUTRES OPTIONS

- Couchage d'appoint
- Voilages
- Canapé PREMIUM
- Table SELECT
- Chaises SELECT

PACK MOB'I®

Connect & Full Connect

la domotique accessible à tous

+ ÉQUIPEMENTS INTÉRIEURS

CUISINE

- Ensemble complet de meubles intégrés en panneaux mélaminés décor avec amortisseurs de fin de course.
- Cuisine équipée avec casseroles 3 tiroirs, crédence en verre, évier inox 1 cuve, plaque de cuisson gaz 4 feux noire avec piezzo thermocouple, réfrigérateur table top blanc, hotte encastrée.
- Emplacement lave-vaisselle.
- Clastra.

SÉJOUR

- Ensemble repas avec table 130 cm et chaises KARANTA pliantes.
- Canapé polyvinyle assorti au décor.
- Étagère déco salon.
- Miroir.
- Table basse salon.
- Colonne technique (avec emplacement LL).
- Rideaux occultants assortis au décor.

CHAMBRE

- Chambres ergonomiques avec meubles ponts, lingères/dressing, chevets et liseuses.
- Ensemble literie complet avec sommiers à lattes sur pieds + matelas mousse polyuréthane haute résilience OEKO-TEX avec traitement SANITIZED.
- Rideaux occultants assortis au décor.
- Combi coiffeuse/bureau + chaise.

SALLE DE BAINS - WC

- Douche 80x100 cm.
- Vasque avec mitigeur.
- Extracteur d'air.
- Vitrage sablé opaque.
- WC séparé.

+ ÉQUIPEMENTS STRUCTURELS

- Châssis IPE haute résistance galvanisé à chaud assemblé mécaniquement.
- Plancher hydrofuge 71mm assemblé à la main.
- Bardage bois ou vinyle lin/sand (autres possibilités nous consulter) résistant UV.
- Toiture double pente en plaques d'acier galvanisées type fausses tuiles (3 coloris possibles, autre nous consulter).
- Toit rampant intérieur sur toute la longueur.
- Structure des murs extérieurs réalisée en bois massif.
- Cloisons périphériques en CP décor 5 mm.
- Portes intérieures grande largeur : 63 cm.
- Ouvertures affleurantes en PVC bicolore blanc intérieur et plaxé gris 7016 extérieur, équipées de double vitrage isolant 4/16/4.
- Gouttières intégrées avant et arrière avec 4 descentes pour eaux de pluie.
- Revêtement sol vinyle déco haute résistance 0.40mm et traitement Pureclean NF classe A+.

+ ÉQUIPEMENTS TECHNIQUES

- Chauffe-eau électronique.
- Convecteur 1000 W dans le séjour.
- WC en céramique, avec abattant et chasse d'eau double flux.
- SDB équipée tout confort avec vasque et douche + extracteur d'air.
- Mitigeurs au niveau de tous les points d'eau robinetterie design NF certifiée ACS.
- Éclairage intérieur 100% LED basse consommation.
- Éclairage extérieur hublot.
- Bras TV + pré-branchement TV.



NOUVEAU Configurez les ambiances intérieures et extérieures de votre mobil-home sur notre site web !